



weimar



**WEIMARER
LAND**

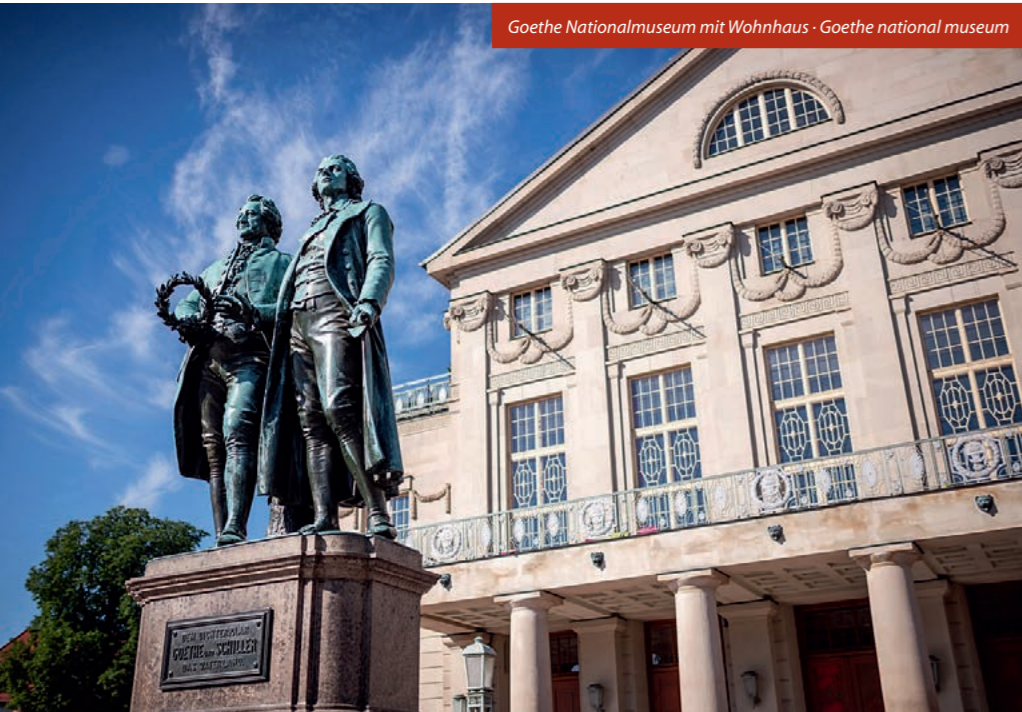
Ihre Gastgeber

Hotels
Pensionen
Ferienwohnungen
Restaurants

Accommodation Guide



Thüringen
-entdecken.de



Goethe Nationalmuseum mit Wohnhaus - Goethe national museum



Park an der Ilm, Römisches Haus - Park on the river Ilm, Roman House



Bauhaus Museum Weimar

Reiches Erbe ...

... von der Klassik bis zur Moderne und der Gründung der Weimarer Republik – es gibt kaum ein wichtiges deutsches Kapitel der jüngeren Geschichte, das nicht mit Weimar verbunden wäre. Allein die Dichterrhäuser, Schlösser und Parks verführen zu einer Zeitreise. Die beiden Einträge auf der UNESCO-Welterbeliste „Das Klassische Weimar“ und die „Stätten des Bauhauses“ mit insgesamt vierzehn Ensembles geben die Route vor.

Reformation und Renaissance ...

... in Weimar. Im Renaissancesaal der Herzogin Anna Amalia Bibliothek werden ab 4. Juni 2022 „Cranachs Bilderfluten“ präsentiert. Gemälde und Grafiken, Bücher wie die reich illustrierte Luther-Bibel und Medaillen werden in der Ausstellung zu sehen sein.

Weimars moderne Seite ...

... ist das Bauhaus, das vor über 100 Jahren von Walter Gropius als Nachfolger der großherzoglichen Kunstschule gegründet wurde. Damals begann die Revolution des Designs, die bis heute unser Leben bestimmt. Das neue Bauhaus-Museum Weimar präsentiert seitdem die Schätze der weltweit ältesten Bauhaus-Sammlung.

Weimars Stars ...

... sorgen für nicht abreißende Neugier. Goethe und Schiller führen die Liste berühmter Künstler, Denker und Philosophen an, die im Laufe der Jahrhunderte Weimar zu ihrer Heimat wählten. Auch Johann Sebastian Bach und Franz Liszt lebten viele Jahre in der Stadt.

Weimars kulturelle Vielfalt ...

... ist sprichwörtlich. Das Deutsche Nationaltheater mit der Staatskapelle Weimar bringt als Drei-Sparten-Haus die Klassiker ebenso wie zeitgenössische Stücke auf die Bühne. Der sich übers Jahr erstreckende Festivalreigen wird im April mit den Thüringer Bachwochen eröffnet. Es folgen das Kleinkunstfestival im Köstritzer Spiegelzelt im Mai und Juni und das Pfingstfestival auf Schloss Ettersburg. Der „Weimarer Sommer“ hält von Ende Juni bis Anfang September jeden Abend eine andere Überraschung bereit. Im Herbst lockt Thüringens ältestes Markt- und Stadtfest – der berühmte Zwiebelmarkt. Und im Advent schlüpft die Stadt ins Festkleid und lädt zur Weimarer Weihnacht ein.

A Rich Heritage ...

... from the Classical period to Modernism and the founding of the Weimar Republic – there is hardly an important chapter in recent German history that is not linked to Weimar. The poets' homes, the palaces and the parks alone tempt visitors to embark on a journey through time. The two entries on the UNESCO World Heritage List "Classical Weimar" and the "Sites of the Bauhaus" – altogether fourteen sites – make up an exciting itinerary.

Renaissance Reformation ...

... in Weimar. In the Renaissance Hall of the Duchess Anna Amalia Library, the exhibition "Cranach's Torrent of Images" will be opened in Spring 2022. Paintings and graphics, books such as the richly illustrated Luther Bible, and medals will be on display.

Weimar's Modern Side ...

... is the Bauhaus, which was founded by Walter Gropius over 100 years ago to succeed the Grand Ducal Art School. That was the beginning of the design revolution that still influences our lives today. Since 2019, the new Bauhaus Museum Weimar impressively displays the treasures of the world's oldest Bauhaus collection.

Weimar's stars ...

... continue to keep up our curiosity. Goethe and Schiller are at the top of the list of famous artists, thinkers and philosophers who chose Weimar as their home over the course of the centuries. Johann Sebastian Bach and Franz Liszt also lived here for many years.

Weimar's Cultural Diversity ...

... is legendary. The German National Theatre with the Staatskapelle Weimar offers plays, operas, and symphony orchestra concerts, presenting the classics as well as contemporary pieces to its audience. The year-round calendar of festivals opens in April with the Thuringian Bach Festival. The cabaret festival at the Köstritzer Spiegelzelt and the Pentecost Festival at Ettersburg Castle follow in May and June. The "Weimar Summer" has a different surprise in store every evening from the end of June to the beginning of September. In the fall, Thuringia's oldest folk festival – the famous Onion Market – is a popular attraction. And during Advent, the city slips into its most festive outfit, inviting you to enjoy the Weimar Christmas Market.

Auf den folgenden Seiten präsentieren sich Hotels, Pensionen und Ferienwohnungen in Weimar und dem Weimarer Land. Ob Fünf-Sterne-Haus oder Landhotel – die passende Unterkunft für den Städteausflug, den Kurzurlaub oder den längeren Ferientaufenthalt ist hier schnell gefunden.

Mehr hilfreiche Informationen sind unter www.weimar.de zu finden. Sie können online buchen oder den Service der Tourist-Information nutzen, die Ihnen von der Übernachtung bis zur Reservierung einer Kutschfahrt alles arrangiert – ein kostenfreier Service.

Wir freuen uns auf Sie!

On the following pages you will find hotels, pensions and holiday apartments in Weimar and its surroundings, or the "Weimarer Land". Whether you are looking for a five-star house or a country inn – you will find the perfect accommodations for a city trip, a short holiday, or a longer stay.

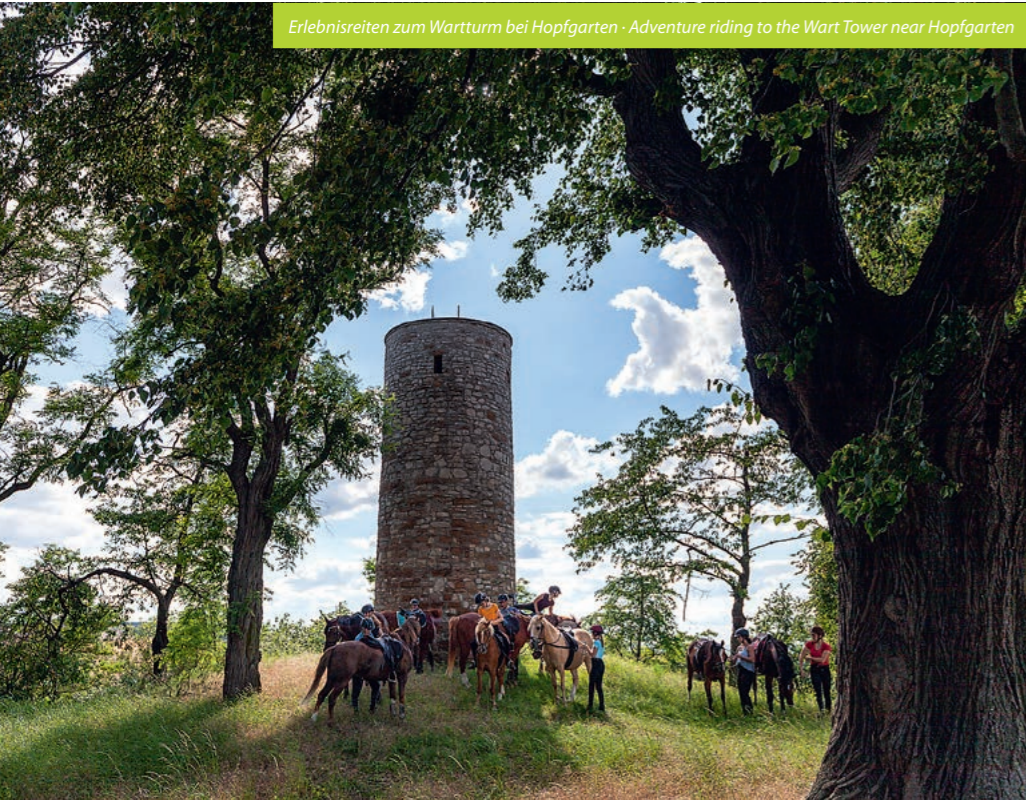
For additional information, please go to: www.weimar.de. You may book online or use the service of our staff at the Tourist Information Offices, who will arrange everything from accommodations to reserving a carriage ride – at no extra cost.

We look forward to seeing you!



Open Air Konzertnacht im Weimarahallenpark, Seebühne - Open air concert by night

Erlebnisreiten zum Wartturm bei Hopfgarten · Adventure riding to the Wart Tower near Hopfgarten



Green Tiny Houses im Weimarer Land



Übernachten im Strohhotel · Spend the night in the hay hotel



Die Sehnsucht nach Urlaub ...

... ist größer denn je und man muss nicht mehr weit reisen, um Neues zu entdecken. Verbringen Sie Ihren Urlaub im Weimarer Land, eine überraschende Urlaubsdestination mit besonderem Charme! Authentische Orte mit genügend Raum für Erlebnissucher und Kulturliebhaber. Eine perfekte Grundlage für einen Urlaub mit Freigeist.

Gastgeber sein ...

... bedeutet für uns ländlich und gleichzeitig qualitativ und stets unseren Gästen zugewandt. Die Dörfer und Kleinstädte entlang der Wege, Straßen und Höfe gestatten Einblicke in das Leben und Erleben auf dem Land. Die wundervollen Orte und energispendenden Plätze bieten immer wieder erholsame Ausblicke, ob im malerischen Ilmtal, zu Fuß auf gut ausgedehnten Wanderwegen oder im Boot auf dem Stausee Hohenfelden.

Profitieren Sie von der zentralen Lage und guten Erreichbarkeit des Weimarer Landes aus allen Richtungen Deutschlands. Unsere Gastgeber stehen in den Startlöchern und freuen sich riesig darauf, Ihnen einen unvergesslichen Urlaub gestalten zu dürfen.

Die schönsten Städte Thüringens ...

... verbindet das Weimarer Land miteinander. Mittendrin liegt die Kulturstadt Weimar. Nur ein Katzensprung ist es nach Erfurt, Jena oder Naumburg. Perfekt also für das Miteinander von Natur, Erholung und Abenteuer auf dem Land und rund um städtischem Flair mit Hochkultur und dem perfekten Shopperlebnis.

Tipps für Erlebnissucher ...

... finden Sie bereits hier im Heft. Unter www.weimarer-land.travel tummeln sich in der Rubrik Erlebnis über 150 Vorschläge für Ihr individuelles Urlaubsglück. Begegnen Sie bei einer Wanderung, beim Tanzen oder einem ausgesuchten Workshop den Menschen der Region, die Ihnen vermitteln können, was dieses Land so besonders macht.

Weimarer LandUrlaub – einfach bis luxuriös ...

... denn hier werden Kontraste gelebt. Traditionen werden auf eine äußerst sympathische und unverfälschte Art gepflegt und stets mit Modernem und Neuem verbunden. Wählen Sie selbst aus, wie Sie unterkommen möchten – einfach bis luxuriös.

In diesem Katalog finden Sie unsere Empfehlungen für Ihren Urlaubsmittelpunkt, Ihre Unterkunft. Sammeln Sie Kraft und Energie in einem unserer Wellnesshotels in Blankenhain oder Bad Sulza. Lassen Sie im „Liquid Sound“ Klang, Lichteffekte und inspirierende Musik zu einem Gesamtkunstwerk verschmelzen. Entdecken Sie die Geheimnisse der Weimarer Landkräuter im Kräuterhotel oder in den Gasthäusern entlang der Wander- und Radrouten. Lassen Sie sich auf abenteuerliches Übernachten im schwimmenden Hüttendorf in Eberstedt oder im stilvollen Herrenhaus in dem kleinen Ort München ein.

Alle Unterkunfts- und Gastronomieempfehlungen, unsere Erlebnistipps und vieles mehr finden Sie unter www.weimarer-land.travel. Oder Sie wenden sich mit Ihren Wünschen an eine der Tourist-Informationen im Weimarer Land (siehe S. 37) oder in Weimar. **Besuchen Sie uns, Sie werden begeistert sein!**

In this catalog you will find our recommendations for your vacation center, your accommodation. Gather strength and energy in one of our wellness hotels in Blankenhain or Bad Sulza. Let sound, light effects and inspiring music merge into a total work of art in the „Liquid Sound“. Discover the secrets of Weimar's country herbs in the herbal hotel or in the inns along the hiking and biking routes. Embark on an adventurous overnight stay in the floating cottage village in Eberstedt or in the stylish manor house in the small town of Munich.

All accommodation and gastronomy recommendations, our experience tips and much more can be found at www.weimarer-land.travel. Or you can contact one of the tourist information offices in Weimarer Land (see p. 37) or in Weimar with your wishes.

Visit us, you will be thrilled!

The longing for vacation ...

... is greater than ever and you no longer have to travel far to discover new things. Spend your vacation in the Weimarer Land, a surprising vacation destination with a special charm! Authentic places with enough space for adventure seekers and culture lovers. A perfect basis for a vacation with free spirit.

To be a host ...

... means for us rural and at the same time quality and always turned towards our guests. The villages and small towns along the paths, roads and farms allow insights into life and experience in the countryside. The wonderful places and energy-giving spots always offer relaxing views, whether in the picturesque Ilm valley, on foot on well-signposted hiking trails or in a boat on the Hohenfelden reservoir.

Benefit from the central location and good accessibility of the Weimarer Land from all directions in Germany. Our hosts in the Weimarer Land are waiting in the wings and are looking forward to creating an unforgettable vacation for you.

The most beautiful cities of Thuringia ...

... are connected by the Weimarer Land. In the middle of it all lies the cultural city of Weimar. It is only a stone's throw to Erfurt, Jena or Naumburg. Perfect for the combination of nature, recreation and adventure in the countryside and urban flair with high culture and the perfect shopping experience.

Tips for adventure seekers ...

... can already be found here in the magazine. Under www.weimarer-land.travel romp in the column experience over 150 suggestions for their individual vacation luck. Meet the people of the region on a hike, while dancing or a selected workshop, who can convey to you what makes this land so special.

Weimarer Land vacation – simple to luxurious ...

... because contrasts are lived here. Traditions are cultivated in an extremely friendly and genuine way and are always combined with the modern and the new. Choose for yourself how you would like to stay – simple to luxurious.

Sternenklang-Festival auf der Niederburg Kranichfeld · Lower Castle Kranichfeld



Mit der weimar card **kostenfrei** an einer Stadtführung teilnehmen, zahlreiche Museen besuchen und Stadtbus fahren.

Es gilt zudem **ermäßigter Eintritt** für Veranstaltungen im Deutschen Nationaltheater und Kunstfest Weimar.

IHRE CARD FÜR WEIMAR



(Stand/Date: November 2019)

YOUR CARD IN WEIMAR

WWW.WEIMAR.DE

Guided tour with an iGuide, **admission** to nearly all Weimar museums and **free** ride in Weimar's public transport – all with the new weimar card.

In addition: **reduced tickets** for performances at the Deutsches Nationaltheater Weimar.

TOURIST INFORMATION WEIMAR

Tourist Information Weimar
Markt 10, 99423 Weimar
Telefon: +49 (0) 3643 / 745-0
Fax: +49 (0) 3643 / 745 420

tourist-info@weimar.de
www.weimar.de



Diese Angaben gelten unter Vorbehalt. Bitte beachten Sie die Veröffentlichungen unter www.weimar.de

Öffnungszeiten
Januar bis März
Montag bis Freitag
9.30–17.00 Uhr
Samstag, Sonntag und Feiertage
9.30–14.00 Uhr

April bis Dezember
Montag bis Samstag
9.30–18.00 Uhr
Sonntag und Feiertage
09.30–14.00 Uhr

Besuchen Sie uns auch auf Facebook, Instagram und Youtube.



Weimarer Land Tourismus e. V.
Bahnhofstraße 28, 99510 Apolda
Telefon: +49 (0) 3644 / 51 99 75
Fax: +49 (0) 3644 / 51 79 09

info@weimarer-land.de
www.weimarer-land.travel

Weitere Informationsstellen
Apolda
Bad Berka
Bad Sulza
Blankenhain
Kranichfeld
(siehe auch Seite 37)

Werde Teil unserer Community!



TOURIST INFORMATION WEIMAR

Tourist Information Weimar
Markt 10, 99423 Weimar
Phone: +49 (0) 3643 / 745-0
Fax: +49 (0) 3643 / 745 420

tourist-info@weimar.de
www.weimar.de

Opening Hours
Januar until March
Monday to Friday
9.30 am–5.00 pm
Saturdays, Sundays and holidays
9.30 am–2.00 pm

April until December
Monday to Friday
9.30 am–6.00 pm
Sundays and holidays
9.30 am–2.00 pm

Also visit us on Facebook, Instagram and Youtube!



Weimarer Land Tourismus e. V.
Bahnhofstraße 28, 99510 Apolda
Phone: +49 (0) 3644 / 51 99 75
Fax: +49 (0) 3644 / 51 79 09

info@weimarer-land.de
www.weimarer-land.travel

More places of information
Apolda
Bad Berka
Bad Sulza
Blankenhain
Kranichfeld
(look at page 37)

Join our community!



Schloss Belvedere · Belvedere Castle



Schlosspark Ettersburg · Park of Ettersburg castle



Stadtschloss mit Bastille · City Castle with Bastille



Erlebnisregion Hohenfelden · Adventure region Hohenfelden



Route Gelb
yellow route



Route Rot
red route



Route Blau
blue route

Wegweiser Hotelroute

Das Weimarer Hotelleitsystem unterscheidet in die Zonen Gelb (Nördliche Route), Rot (Altstadt) und Blau (Südliche Route).

Die Symbole und Farben sind hier im Gastgeberverzeichnis den beteiligten Häusern zugeordnet, so dass Sie in Weimar schnell zu Ihrer Unterkunft finden.

Your way to your hotel

You will find the way to your accommodation with the help of our new guiding system.

It consists of coloured traffic signs for three different zones: yellow for the northern part of the city, red for the city centre and blue for the southern part. Now it will be easy for you to find the best way to your hotel or guesthouse.

Hinweise

- Buchen Sie Ihre Übernachtung direkt auf unseren Internetseiten unter www.weimar.de/tourismus oder www.weimarer-land.travel.
- Text- und Bildmaterial für die Angaben wurde uns freundlicherweise von den Betrieben zur Verfügung gestellt.
- Der Inhalt liegt in der Verantwortung der Betriebe.
- Für die Angebote der Tourist-Information gelten die Allgemeinen Geschäftsbedingungen der weimar GmbH auf den Seiten 38 und 39 dieses Prospektes.
- Bei Buchung von Übernachtungen über die Tourist-Information tritt ein Gastaufnahmevertrag zwischen Ihnen und dem Beherbergungsbetrieb in Kraft. Kinderermäßigungen sind anzufragen.
- Die Stadt Weimar erhebt auf überwiegend privat motivierte Übernachtungen in Weimar eine Kulturförderabgabe.
 - Die Kulturförderabgabe beträgt: in Beherbergungsbetrieben mit weniger als 50 Zimmern
 - 1,00 € pro Person und Nacht bei Einzelbelegung des Zimmers
 - 0,75 € pro Person und Nacht bei Mehrfachbelegung des Zimmers
 - in Beherbergungsbetrieben mit 50 und mehr Zimmern
 - 2,00 € pro Person und Nacht bei Einzelbelegung des Zimmers
 - 1,50 € pro Person und Nacht bei Mehrfachbelegung des Zimmers

Bitte geben Sie bei Ihrer Ankunft an, ob Sie aus beruflichen oder privaten Gründen in Weimar übernachten. Geschäftsreisende und Kinder unter 18 Jahren entrichten keine Kulturförderabgabe.

Markt in Weimar mit Tourist-Information · market square in Weimar and Tourist Information Office



**Mit Pkw und Bus
By car and bus**

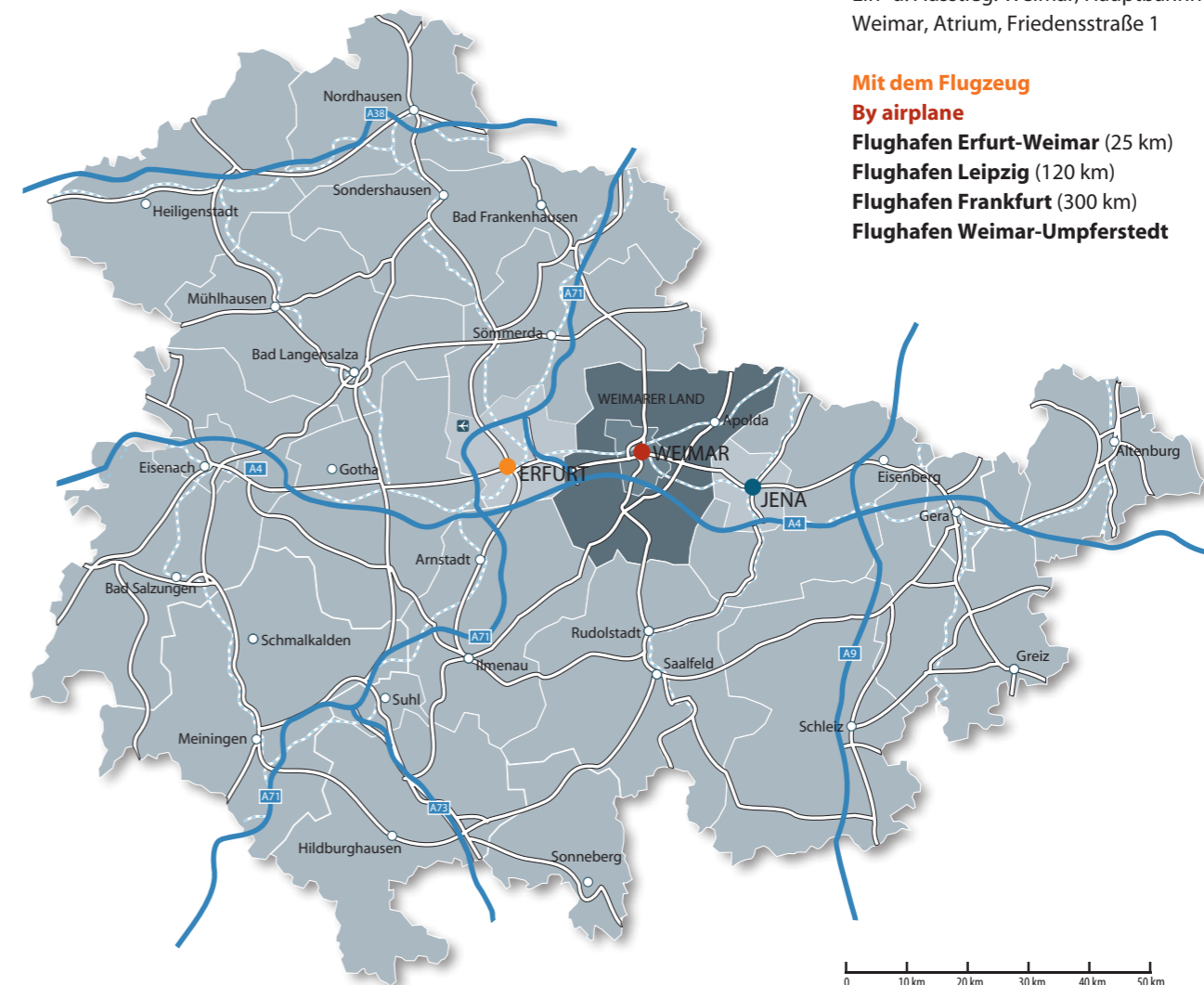
Autobahn A4 Dresden–Frankfurt
Abfahrt 48 – Nohra
Abfahrt 49 – Weimar/Bad Berka
Abfahrt 50 – Apolda
Abfahrt 51 – Magdala

Autobahn A71
Sangerhausen–Schweinfurt
Abfahrt 12 – Erfurter Kreuz

Autobahn A9 Berlin–München
Abfahrt 24 – Hermsdorfer Kreuz

B7 Kassel–Eisenach–Erfurt–Weimar–Jena–Gera

B85 Bayreuth–Kulmbach–Kronach–Saalfeld–Rudolstadt–Weimar–Kyffhäuser



**Mit der Bahn
By rail**

Fernverkehr | long-distance traffic
ICE-Knoten Erfurt | ICE-junction Erfurt
in ca. 15 Minuten (ab Weimar Hbf)
IC nach Düsseldorf, Frankfurt

Regionalbahnen nach
Eisenach, Gotha, Gera, Halle, Leipzig,
Naumburg, Altenburg, Bad Berka

Kostenlose Fahrplanauskunft:
0800 150 709 0
Free timetable information:
0800 150 709 0

**Mit dem Fernbus
By long-distance coach**

Routen | routes
Amsterdam, Berlin, Dresden, Hamburg,
Hannover, Karlsruhe, München, Nürnberg,
Osnabrück, Prag, Stuttgart, Würzburg,
Zürich
Ein- u. Ausstieg: Weimar, Hauptbahnhof;
Weimar, Atrium, Friedensstraße 1

**Mit dem Flugzeug
By airplane**

Flughafen Erfurt-Weimar (25 km)
Flughafen Leipzig (120 km)
Flughafen Frankfurt (300 km)
Flughafen Weimar-Umpferstedt

toskanaworld
glück und gesundheit

TOSKANA THERME BAD SULZA

WELTPROJEKT DER EXPO 2000

toskana-therme.de

hotel-an-der-therme.de

Siehe Seite 18

LIQUID SOUND®

BADEN IN LICHT UND MUSIK



Goethe-Schiller-Denkmal · Goethe & Schiller Monument



INHALT CONTENT |

Willkommen in Weimar Welcome to Weimar	2
Willkommen im Weimarer Land Welcome to the Weimarer Land	4
Hotels hotels	12
Pensionen guesthouses	21
Ferienwohnungen /-häuser vacation homes	24
Jugendherbergen youth hostels	29
Camping camping	30
Restaurants restaurants	31
<hr/>	
Stadtplan Weimar map of Weimar	34
Karte Weimarer Land map of Weimarer Land	36
AGB general terms and conditions of business	38
Erläuterungen/ Ausstattungsmerkmale equipment	Umschlag inner cover page
Broschüren brochures, flyer	Umschlag outer cover page

HOTELS IN WEIMAR

HOTELS IN WEIMAR

1 | a&o WEIMAR **



Buttelstedter Straße 27c
99427 Weimar
 Tel.: 03643 49 300 3101
 Fax: 03643 49 300 3190
groups@aohostels.com
www.aohostels.com/de/weimar

Ortslage: nördl. Stadtgebiet
Bahnhof: ca. 1 km
Anzahl der Zimmer: 135

Zimmerpreis exkl. Frühstück:
EZ ab 45,00 €
DZ ab 45,00 €
Hostelzimmer ab 12,00 €



Das a&o in Weimar überzeugt mit modernem Hotel- sowie Hostalbereich inklusive Tagungsmöglichkeiten. Durch die hoteleigenen Parkplätze ist auch eine Anreise mit Auto oder Bus bestens möglich. Nur wenige Minuten von der Innenstadt entfernt ist das a&o der perfekte Ausgangspunkt für ausgiebige City-Erkundungen. In unserer Gästeküche steht ein Kühlschrank zur Verfügung.

Our a&o Weimar offers modern single-, twin- and family rooms as well as dorms. The central location is perfect for citytrips.

2 | BOUTIQUE-HOTEL AMALIENHOF



Amalienstraße 2
99423 Weimar
 Tel.: 03643 54 90
 Fax: 03643 54 91 10
info@amalienhof-weimar.de
www.amalienhof-weimar.de
Zimmerpreis inkl. Frühstück:
EZ 55,00 – 85,00 €
DZ 75,00 – 125,00 €



3 | HOTEL ANNA AMALIA ***S GARNI



Geleitstraße 8–12
99423 Weimar
 Tel.: 03643 49 56 0
 Fax: 03643 49 56 99
info@hotel-anna-amalia.de
www.hotel-anna-amalia.de

Ortslage: Zentrum
Bahnhof: 1,5 km
Anzahl der Zimmer: 53

Zimmerpreis inkl. Frühstück:
EZ 75,00 – 90,00 €
DZ 100,00 – 125,00 €



Unser familiengeführtes Hotel garni *** Superior inmitten der historischen Altstadt von Weimar ist bester Ausgangspunkt für Ihre Aktivitäten in dieser kulturträchtigen Stadt. Mediterranes Ambiente und das Zusammenspiel der Einrichtung und der Farben lassen nichts zu wünschen übrig. Kostenloses W-LAN im gesamten Hotel. Gratis Wasser.

Family-run hotel located in the middle of the historical „old town“ of Weimar.

4 | HOTEL „AM FRAUENPLAN“ ***

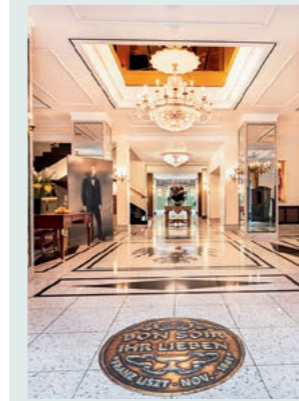


... individuell statt gewöhnlich ...
 ... individually instead of usually ...

Brauhausgasse 10
99423 Weimar
 Tel.: 03643 49 44 0
 Fax: 03643 49 44 44 4
info@hotel-am-frauenplan.de
www.hotel-am-frauenplan.de
Zimmerpreis exkl. Frühstück:
EZ ab 65,00 €
DZ ab 75,00 €



5 | BEST WESTERN PREMIER GRAND HOTEL RUSSISCHER HOF ****S



Goetheplatz 2
99423 Weimar
 Tel.: 03643 77 40
 Fax: 03643 77 48 40
reservierung@russischerhof.bestwestern.de
www.russischerhof-weimar.de
Ortslage: Stadtmitte
Bahnhof: 1,5 km
Anzahl der Zimmer: 126

Zimmerpreis inkl. Frühstück:
EZ 118,00 – 245,00 €
DZ 118,00 – 245,00 €



Seit über 200 Jahren ist das Grand Hotel Russischer Hof ein Ort der Begegnung in klassischem Ambiente. Im Herzen der Stadt gelegen, sind alle Sehenswürdigkeiten bequem zu Fuß erreichbar.

Traditional luxury class hotel directly situated in the heart of Weimar.

6 | DORINT AM GOETHEPARK WEIMAR ****S



Beethovenplatz 1–2
99423 Weimar
 Tel.: 03643 87 20
 Fax: 03643 87 21 00
info.weimar@dorint.com
www.dorint.com/weimar
Ortslage: Zentrum
Bahnhof: 2 km
Anzahl der Zimmer: 143

Zimmerpreis
zzgl. Frühstück (25,00 € p. P.):
EZ 99,00 – 184,00 €
DZ 119,00 – 199,00 €



Das Dorint Am Goethepark Weimar überzeugt mit seiner einzigartigen, idyllischen Lage am Park an der Ilm und an Goethes Wohnhaus sowie der gelungenen Liaison zweier klassizistischer Villen mit einem modernen Neubau. Zur Ausstattung gehören 143 elegante, klimatisierte Zimmer und luxuriöse Suiten, zwei Restaurants sowie ein attraktiver Wellnessbereich.

Elegant hotel, city-centre, facing park, near Goethe's House. Air-conditioned rooms, attractive wellness area.



HOTELS IN WEIMAR

7 | HOTEL ELEPHANT WEIMAR

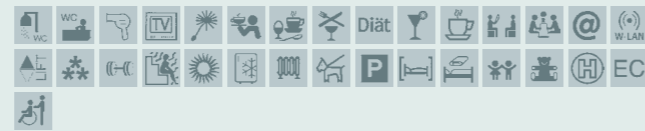


Markt 19
99423 Weimar
Tel.: 03643 80 20
Fax: 03643 80 21 0
www.hotelelephantweimar.de

Ortslage: Zentrum, direkt am historischen Marktplatz

Bahnhof: 2 km
Anzahl der Zimmer: 99

Zimmerpreis inkl. Frühstück:
EZ/DZ 115,00 – 270,00 €



Das Traditionshaus gehört zu den geschichtsträchtigsten Hotels in Deutschland und überzeugt durch unverwechselbaren Charme, einzigartige Architektur und zeitlos-elegantes Design. Gäste aus der ganzen Welt, WeimarerInnen und BesucherInnen aus der Region finden hier Inspiration durch die hoteleigene Kunstsammlung und ein vielfältiges Kulturprogramm mit Konzerten, Lesungen & Co. sowie unkomplizierten kulinarischen Genuss.

The unique charm of the boutique hotel with history is characterized by timeless elegant design as well as cultural events and modern cuisine.

8 | HOTEL FÜRSTENHOF AM BAUHAUS



Rudolf-Breitscheid-Straße 2
99423 Weimar
Tel.: 03643 83 32 31
Fax: 03643 83 32 32
info@fuerstenhof-weimar.de
www.hotel-fuerstenhof-weimar.de

Ortslage: Zentrum
Bahnhof: 3 km
Anzahl der Zimmer: 15
2 Appartements

Zimmerpreis inkl. Frühstück:
EZ 69,00 – 89,00 €
DZ 79,00 – 129,00 €
APP ab 109,00 €



Zentrale Lage zwischen Bauhaus-Universität Weimar und Historischem Friedhof, nur wenige Gehminuten von Goethes Wohnhaus, Herzogin Anna Amalia Bibliothek und Goethes Gartenhaus entfernt. Idealer Ausgangspunkt zur Erkundung der UNESCO-Welterbestätten. Familienbetrieb mit Wohlgefühlcharakter. Individuell und geschmackvoll eingerichtete Zimmer und Appartements. Frühstücksbuffet täglich bis 11 Uhr.

Located near Bauhaus University and city centre, breakfast until 11 am.

9 | HOTEL KAISERIN AUGUSTA ***



Carl-August-Allee 17
99423 Weimar
Tel.: 03643 23 40
Fax: 03643 23 44 44
reservierung@hotel-kaiserin-augusta.de
www.hotel-kaiserin-augusta.de

Ortslage: zentrumsnah
Bahnhof: 50 m
Anzahl der Zimmer: 134

Zimmerpreis inkl. Frühstück:
EZ 75,00 – 111,00 €
DZ 98,00 – 144,00 €



Das Hotel Kaiserin Augusta ist seit mehr als hundert Jahren eng mit der Geschichte Weimars verbunden.

Die Kombination von Klassik und Moderne, vereint mit persönlicher Atmosphäre und Engagement, prägen die Philosophie unseres Hauses und machen es zu einem beliebten Treffpunkt aller Reisenden.

Traditional hotel, located opposite main railway station.



jeden Sommer im Juli

Weimarer
MeisterkurseKonzerte
Kurse
Kinofilme

live dabei sein

www.hfm-weimar.de/meisterkursejedes Jahr mehr als
300 Konzerte,
Veranstaltungen, Opern
genießenLive-Mitschnitte von Konzerten
und Wettbewerben:
www.youtube.com/hmfranzlisztweimarjedes Jahr internationale
Wettbewerbeöffentliche Wertungsrunden
Preisträgerkonzerte
hautnah erlebenwww.hfm-weimar.de/wettbewerbe

HOTELS IN WEIMAR

10 | KONSUMHOTEL DOROTHEENHOF WEIMAR *****



Dorotheenhof 1
 99427 Weimar
 Tel.: 03643 45 90
 Fax: 03643 45 92 00
reservation@dorotheenhof.com
www.dorotheenhof.com
 Ortslage: zentrumsnah
 Bahnhof: 2,5 km
 Anzahl der Zimmer: 56

Zimmerpreis
 zzgl. Frühstück (22 € p. P.):
 EZ ab 89,00 €
 DZ ab 129,00 €



Zwischen Weinbergen, Ilmtal und dem klassischen Weimar gelegen, wohnen Sie im Dorotheenhof in traumhafter Lage. Umrahmt wird das Hotel von einem über zwei Hektar großen Park, eigener Streuobstwiese und Kräutergarten sowie inspirierender Natur, welche zum Verweilen und Entspannen einlädt. Das historische Anwesen verfügt über einen großzügigen Spa- und Wellnessbereich und verschiedene Veranstaltungsräume.

The amazing estate is situated in it's own park, not far away from the cultural sites.

11 | LEONARDO HOTEL WEIMAR ****



Belvederer Allee 25
 99425 Weimar
 Tel.: 03643 72 20
 Fax: 03643 72 22 111
info.weimar@leonardo-hotels.com
www.leonardo-hotels.de
 Ortslage: zentrumsnah
 Bahnhof: 4 km
 Anzahl der Zimmer: 294
 (25 EZ, 269 DZ)
Zimmerpreis inkl. Frühstück:
 EZ ab 71,00 – 128,00 €
 DZ ab 83,00 – 140,00 €



Direkt am Ilmpark und unweit des Stadtzentrums gelegen, empfängt Sie das Leonardo Hotel Weimar.

Freuen Sie sich auf ein 4-Sterne-Hotel mit ansprechendem Wohndesign, gemütlichem Ambiente und individuellem Service. Entspannen Sie sich in unserem Wellnessbereich mit Swimmingpool, Sauna und Fitnessraum.

Located directly by the park on the river Ilm and close to the city center. Feel at home in one of 294 friendly rooms.

12 | HOTEL SCHWARTZE



Holzdorfer Weg 7
 99428 Weimar-Gelmeroda
 Tel.: 03643 5 99 50
hotel.schwartze@t-online.de
www.hotel-schwartze.de
 Ortslage: ruhig, ca. 6 km vom Bhf.
Zimmerpreis:
 EZ ab 70,00 €
 DZ ab 85,00 €



Haus der Weimarer Republik - House of the Weimar Republic



13 | dieSonne



...strahlend, individuell, mittendrin...
 ...bright, individual, central...
Rollplatz 2
 99423 Weimar
 Tel. 03643 468 55 55
kontakt@diesonne-weimar.de
www.diesonne-weimar.de
 Ortslage: Zentrum
Zimmerpreis:
 EZ ab 55,00 €
 DZ ab 80,00 €



14 | stattHotel. WEIMAR



... individuell statt gewöhnlich ...
 ... individually instead of usually ...
Amalienstraße 19
 99423 Weimar
 Tel.: 03643 8 77 46 60
kontakt@statthotel-weimar.de
www.statthotel-weimar.de
 Ortslage: Zentrum
Zimmerpreis:
 EZ ab 60,00 €
 DZ ab 75,00 €

DER ILMTAL-RADWEG

VOM WALD ZUM WEIN

123 km entspanntes Radfahrvergnügen von den Höhen des Thüringer Waldes bis zu den Weinbergen an der Saale. Dazwischen am Wegesrand viel Natur, Thüringer Küche und Weimar mit seinen Parkanlagen und UNESCO-Welterbestätten.



MEHR INFOS

www.ilmtal-radweg.dewww.weimarer-land.travel
www.weimar.de

15 | ILMHOF PENSION



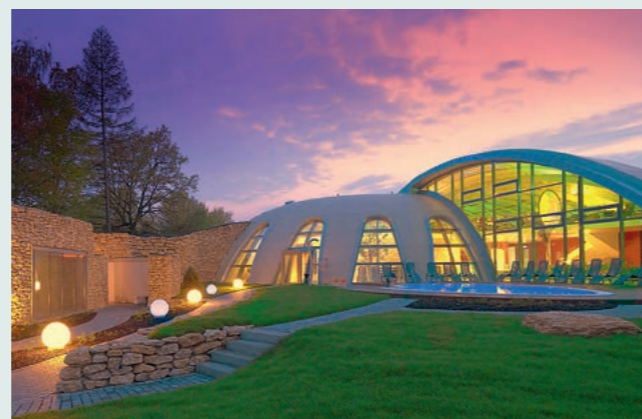
Liebfrauenweg 7
99438 Bad Berka
Tel.: 036458 421 96
Fax: 036458 476 67
pension-ilmhof@t-online.de
www.ilmhof.de
Ortslage: zentrumsnah, an der Ilm
Bahnhof: 500 m
Anzahl der Zimmer: 11,
FH m. Terrasse + AP m. Balkon
Zimmerpreis inkl. Frühstück:
EZ 46,00 – 53,00 €
DZ 65,00 – 76,00 €
MZ 90,00 – 105,00 €



Unsere Zimmer sind nach den Wünschen und dem heutigen Standard ausgestattet. Sie verfügen alle über DU/ Bad/ WC/ Kabel-TV/ WLAN/ Parkplatz. Neben unseren Zimmern bieten wir ein Ferienhaus mit Terrasse und ein Apartment mit Balkon an. In unseren Info-Ratgebern finden Sie alles Wesentliche zu Ihrem Aufenthalt.

Our rooms are equipped according to the wishes and today's standard. In addition to our rooms we also offer a cottage with terrace and an apartment with balcony.

16 | HOTEL AN DER THERME *** S



Rudolf-Gröschner-Straße 11
99518 Bad Sulza
Tel.: 036461 9 10 00
Fax: 036461 9 10 13
reservierung@hotel-an-der-therme.net
www.hotel-an-der-therme.de
Ortslage: zentral, ruhig
Bahnhof: 0,5 km



Neu renovierte, freundliche Zimmer mit Blick in die gepflegte Gartenanlage. Über den Bademantelgang erreichbar befindet sich die Toskana Therme mit einzigartigen Liquid Sound und großzügiger Saunawelt. Zwei Restaurants bieten Ihnen fortschrittliche Vollwertküche. Markt und Kurpark liegen lediglich 10 Gehminuten entfernt.

New renovated, friendly rooms with views onto lovingly-kept gardens, restaurants with high-quality cuisine, a range of wellness and spa offerings and the legendary Toskana Therme.

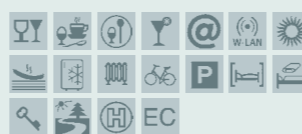
Anzahl der Zimmer: 97
Zimmerpreis inkl. Frühstück:
EZ ab 110,00 €
DZ ab 135,00 €
MZ ab 210,00 €

TIPP! | ERLEBNISFINDER WEIMARER LAND



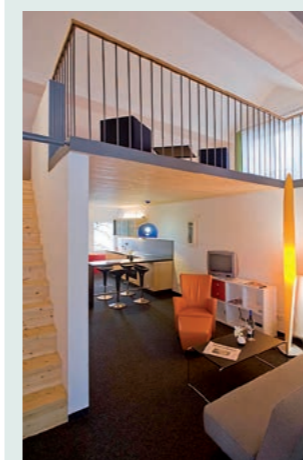
Toskana-Gruß
Toskana Therme Bad Sulza
Schweben im Solewasser
Unterwasserklängen lauschen
Entspannen & Wohlfühlen
Il Ristorante-Sekt-Frühstück
Ganzkörper-Aromaölmassage
kleiner Wellnesssteller
Erfrischungsgetränk
Tee oder Kaffee mit Gebäck
Bademantel und Badetuch
So-Fr 111,00 €/ Person
Sa 122,00 €/ Person
www.weimarer-land.travel

17 | HOTEL GARNI



Am Lachenweg 9
99518 Bad Sulza
Tel.: 036461 2 02 17
hotelgarnimoeller@web.de
www.hotel-garni-moeller.de
Anzahl der Zimmer: 10
Zimmerpreis inkl. Frühstück:
EZ 30,00 – 35,00 €
DZ p.P. 25,00 – 30,00 €

18 | HOTEL RESORT SCHLOSS AUERSTEDT



Schlosshof
99518 Bad Sulza/OT Auerstedt
Tel.: 036461 9 10 00
Fax: 036461 9 10 13
info@auerstedt.org
www.auerstedt.org



Ortslage: zentral, ruhig
Bahnhof: 0,5 km

Anzahl der Zimmer: 15

Zimmerpreis inkl. Frühstück:
EZ ab 95,00 €
DZ ab 115,00 €
MZ ab 154,00 €

Liebevoll restaurierter Gutsherrensitz mit modern eingerichteten Maisonette- und Apartmentwohnungen inmitten der Toskana des Ostens – das Weinbaugebiet Thüringens. Mit Restaurant und Museumscafé „Reinhardt's im Schloss“, Maloca und Naturwasserteich im Schlossgarten mit Sonnenterrasse sowie Kamin-Romantik bei Weingenuss im Foyer des Herrenhauses.

Experience the lovely restored resort with modern, spacious apartments in the middle of the "Tuscany of the East" – the wine-growing district of Thuringia.

Anzeige

THÜRINGER WEINGUT BAD SULZA

Weinkultur in Thüringen

Weinproben im Gutshof

mit original Thüringer Weinen aus dem ILM- und Saaletal – ausgezeichnet durch zahlreiche nationale und internationale Prämierungserfolge

Weinverkauf im Gutshof

Montag - Freitag.....10.00 - 17.00 Uhr
Samstag.....10.00 - 16.00 Uhr
Sonn- und Feiertage...10.00 - 12.00 Uhr

Mehr unter: www.thueringer-wein.de



Sonnendorf Nr.17 • 99518 Bad Sulza / OT Sonnendorf • Tel.: 03 64 61 - 20 600 • E-Mail: info@thueringer-wein.de

Andreas Clauf
Geschäftsführer des
Thüringer Weingut
Bad Sulzas

HOTELS IM WEIMARER LAND

19 | SPA & GOLFRESORT WEIMARER LAND *****



Weimarer Straße 60
99444 Blankenhain
 Tel.: 036459 61 64 0
 Fax: 036459 61 64 009
info@spahotel-weimar.de
www.golfresort-weimarerland.de

Ortslage: ruhig
Bahnhof Bad Berka: 7 km

Anzahl der Zimmer: 94

Zimmerpreis inkl. Frühstück:
EZ ab 239,00 €
DZ ab 339,00 €
MZ auf Anfrage



Vor den Toren Weimars auf einer der spektakulärsten Golfanlagen Deutschlands heißt das Spa & GolfResort Weimarer Land „kleine und große“ Gäste herzlich willkommen. Vor traumhafter Naturkulisse lässt das exklusive und urgemütliche Haus sowohl Golf- & Wellnessräume als auch Kinderwünsche wahr werden. Kulinarisch wird man in fünf Restaurants verwöhnt.

Near Weimar on one of the most spectacular golf courses in Germany, is the Spa & GolfResort Weimarer Land located.

20 | HOTEL K1 NOHRA



Gewerbepark UNO
Steinbrüchenweg 5
99428 Nohra
 Tel.: 03643 416 76
nohra@knaushotel.de
www.knaushotel.de
Lage: direkt an der B7 zw.
Erfurt und Weimar,
ca. 5,5 km bis Zentrum Weimar
Bahnhof Nohra: 1,2 km
Anzahl der Zimmer: 65
Zimmerpreis exkl. Frühstück:
EZ/ DZ ab 47,00 €
Frühstück 7,50 € pro Person



Starten Sie bei uns in Nohra in den Tag mit einem reichhaltigen Frühstück und erkunden Sie anschließend den Lutherweg Thüringen. Hier können Sie auf den Spuren Martin Luthers wandeln und die Landschaft zwischen den nahegelegenen Städten Erfurt und Weimar entdecken. Auch für Kulturliebhaber liegt Nohra ideal: Weimar ist mit dem Zug in ca. 10-15 Minuten zu erreichen. Bei Buchung bitte angeben: 100201021WLGV

Near Weimar and next to the Luthertrail Thuringia you can explore the unique german landscape and culture of Thuringia.

TIPP! | ERLEBNISFINDER WEIMARER LAND



Wanderbares Blankenhain
Geführte Themenwanderungen
Fantastische Naturlandschaft
Ausgiebig frische Luft
Erholende Rastplätze
Zauberhafte Foto-Spots
Anmeldung erforderlich!
Teilnahme ist kostenfrei
Tourist-Info Blankenhain
Marktstraße 4
99444 Blankenhain
AP: Fr. Haferburg
+49 (0)152-34756057
www.weimarer-land.travel

Erkunden Sie die Naturschönheiten des Weimarer Landes auf einer geführten Wanderung. Erleben Sie die abwechslungsreiche Natur zu jeder Jahreszeit und finden Sie Ihren Lieblingsplatz.

Explore the natural beauty of the Weimarer Land on a guided hike. Experience the varied nature in every season and find your favorite place

PENSIONEN IN WEIMAR |

21 | PENSION „18 ÜBER'M GOETHEPARK“



Jenaer Straße 18
99425 Weimar
 Tel.: 03643 80 19 01
info@pensionen-weimar.de
www.weimarferien.de
Ortslage: Parkvorstadt
Bahnhof: 1,5 km
Anzahl der Zimmer: 7 und
2 Ferienwohnungen

Zimmerpreis:
EZ 35,00 – 55,00 € €
MZ und Fewo ab 55,00 € €
DZ 75,00 – 89,00 € €



Am östlichen Ilmhang über dem Goethepark befindet sich unser renoviertes und neu eingerichtetes Haus. Sie können Ihr Auto bei uns parken und zu Fuß in sieben Minuten im historischen Zentrum, im Park an der Ilm oder im Webicht Ihr Weimar-Erlebnis beginnen. Der Stadtbus, unter anderem zum Hauptbahnhof, hält am Haus.

Modern and renovated guesthouse, situated near the Park. 5 minutes to the city centre.

Herderkirche · Herder Church



22 | PENSION AM RING



Fuldaer Straße 129
99423 Weimar
 Tel.: 03643 51 18 58
 Fax: 03643 51 18 58

Anzahl der Zimmer: 3
Zimmerpreis inkl. Frühstück:
DZ f. 1P. 40,00 – 50,00 €
DZ 55,00 – 65,00 €

weimar
 Kulturstadt Europas

IHRE ERINNERUNG AN WEIMAR

finden Sie in unserem Weimar-Shop.
 Stöbern Sie zwischen liebevoll gestalteten Erinnerungstücken, kleinen Geschenken und Weimar-Literatur.



PENSIONEN IM WEIMARER LAND

PENSIONEN IM WEIMARER LAND

23 | VELO INN BASISLAGER



9x DZ, 1x EZ, 1x ZBZ

9x DBL, 1x SGL, 1x TWN

Blankenhainer Straße 6a**99438 Bad Berka**

Tel.: 036458 49 31 31

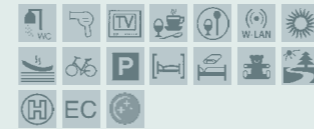
empfang@veloinn.debasislager@veloinn.dewww.veloinn.de

Preis inkl. Frühstück:

DZ einzeln/ EZ ab 70,00 €

DZ ab 91,00 €

24 | PENSION WEICHELTELT

**Am Gradierwerk 1****99518 Bad Sulza**

Tel.: 036461 2 02 08

info@pensionweichtelt.dewww.pensionweichtelt.de

Zimmerpreis inkl. Frühstück:

EZ 30,00 €

DZ 60,00 €

APP 70,00 €

25 | RITTERGUT MÜNCHEN

**Tonndorfer Straße 3-4****99438 Bad Berka/ OT München**

Tel.: 036458 63 35 59

info@rittergutmuenchen.comwww.rittergutmuenchen.com

Lage: Rittergut mit mehreren Gebäuden

Bahnhof: 0,5 km

Anzahl der Zimmer: 12 Zimmer plus Herrenhaus und 4 FeWo

Zimmerpreis inkl. Frühstück:

EZ 85,00 €

DZ 99,00 €



12 Pensionszimmer, 4 Ferienwohnungen und die Premiumlocation Herrenhaus (mit Tagungsraum, Sauna, Pool) bieten Ruhe und Entspannung für Ferien, ausgelassene Feiern oder geschäftliche Events. Das Rittergut München ist die perfekte Kulisse für einmalige Momente. Tiergehege und Spielplatz sorgen dafür, dass auch die kleinen Gäste ihre Freude haben.

This unique property houses up to 60 guests in 16 apartments. Rittergut München offers a unique experience for holidays and events in Thuringia.

26 | GUTSHOF GROßHERINGEN ****

**Straße der Genossenschaft 2****99518 Großheringen**

Tel.: 036461 2 28 93

Mobil: 0170 7 30 76 99

info@gutshof-grossheringen.dewww.gutshof-grossheringen.de

Ortslage: zentral

Bahnhof: 500 m

Anzahl der Zimmer: 13

Zimmerpreis pro Nacht:

EZ 45,00 – 55,00 €

DZ 85,00 – 95,00 €

Frühstück pro Person: 10,00 €



Herzlich Willkommen in erholsamer, entspannter Atmosphäre eines klassischen Thüringer Vierseitenhofes. Die Patina der Vergangenheit wird durch die Moderne ergänzt. Besonders sprechen wir Familien mit Kindern, Radwanderer, Kanuten und Wanderer an, um unsere Thüringer Toskana kennenzulernen.

We invite families, canoeists, hiker and cyclists to enjoy the relaxing atmosphere of our farm as well as the nature around us.

27 | PENSION / FERIENWOHNUNGEN EILENSTEIN

**Karl-Marx-Straße 1c****99510 Ilmtal-Weinstraße**

OT Denstedt (alte PLZ: 99441)

Tel.: 03643 41 79 36

info@pensionen-weimar.dewww.weimarferien.de

Zimmerpreise inkl. Frühstück

EZ 40,00 – 55,00 €

DZ 70,00 – 85,00 €

MZ / FeWo ab 50,00 €

28 | PENSION „LINDENHOF“ ****

**Bei der Kirche 22****99510 Ilmtal-Weinstraße**

OT Kromsdorf (PLZ alt 99441)

Tel.: 03643 44 10 40

www.weimar-lindenhof.de

Zimmerpreis inkl. Frühstück:

EZ 45,00 – 58,00 €

DZ/ZBZ 79,00 – 90,00 €

FW/Suite (ab 2 P./o. Frst.) 90,00 €

29 | PENSION UND CAFÉ NR. 1



Pension Lindner

Guesthouse in Niederroßla

Dorfplatz 1**99510 Ilmtal-Weinstraße**

OT Niederroßla

Tel.: 03644 55 91 03

kuechen-lindner@t-online.dewww.kuechenlindner.de

Zimmerpreis:

EZ 35,00 €

DZ 50,00 €

30 | PENSION MELLINGER HOF ***

**Schulgasse 131****99441 Mellinger**

Tel.: 036453 8 09 96

mellinger-hof@web.dewww.pension-mellinger-hof.de

Zimmerpreis inkl. Frühstück:

EZ 34,00 – 40,00 €

DZ/3BZ 60,00 – 90,00 €

FH (o. Frühst.) 50,00 – 90,00 €

Anzeige



Di – So: 10.00 – 17.00 Uhr

Bahnhofstraße 42

99510 Apolda

03644 – 51 53 64

info@kunsthausapolda.dewww.kunsthausapolda.de

f Kunsthaus.Apolda

**KUNST
HAUS
APOLDA
AVANT
GARDE**

FERIENWOHNUNGEN IN WEIMAR

Alle Preise verstehen sich inklusive Kosten für Endreinigung.

31 | ALTSTADT-PALAIS



Seifengasse 8
99423 Weimar
 Tel.: 03643 45 79 888
buchung@goethezimmer.de
www.goethezimmer.de
Ortslage: Zentrum
Bahnhof: 1,5 km
Anzahl der Wohnungen: 18

Preise: siehe unter
www.goethezimmer.de



Das Altstadt-Palais ist ein Haus aus dem 18. Jahrhundert, das 2021 für Feriengäste mit vier Wohnungen im alten Stil eingerichtet wurde. Um die Ecke vom Marktplatz finden sie großzügige Räume mit historischen Möbeln, modernen Betten und umfangreicher Ausstattung. Diese und weitere professionell betriebene Ferienwohnungen und -zimmer von 18 bis 80 Quadratmetern finden und buchen Sie direkt auf www.goethezimmer.de

Quiet and wonderfully equipped vacation home, situated in the very heart of the town. Internet free of charge.

32 | „ALEXANDER MEYER“



Paul-Schneider-Straße 26
99423 Weimar
 Tel.: 03643 20 59 20
 Fax: 03643 20 59 10
contact@weimar-reise.de
www.weimar-reise.de

Ortslage: zentrumsnah
Bahnhof: 1 km

Anzahl der Wohnungen: 1
Preis pro Nacht für 2 Personen:
 1. Tag **105,00 €**
 jeder weitere Tag **ab 65,00 €**



Es erwartet Sie eine anspruchsvolle, historisch eingerichtete Wohnung in ruhiger Lage im Hochparterre eines großbürgerlichen Hauses. 90 m² bieten bis zu 6 Personen in 2 Schlafzimmern großzügig Platz. Moderne Küchen- und Kommunikationstechnik sowie ein Stellplatz erleichtern Ihren Aufenthalt. Die gut sortierte Bibliothek sowie ein sonniger Balkon gestalten Ihren Weimar-Besuch klassisch und angenehm.

Beautiful raised ground-floor apartment with all mod cons, extensive library and south-facing balcony.

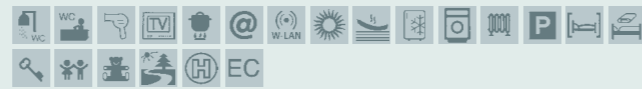
33 | AM LOTTENBACH UND TIRSO DE MILANO



Paul-Schneider-Straße 63
99425 Weimar
 Tel.: 03643 20 59 20
 Fax: 03643 20 59 10
contact@weimar-reise.de
www.weimar-reise.de

Ortslage: 1x historische Altstadt und 3 x zentrumsnah
Bahnhof: 800 m (Lottenbach)
Parkplatz: im Zentrum inkl.
Anzahl der Wohnungen: 4

Preis pro Nacht für 2 Personen:
 1. Tag **ab 90,00 €**
 jeder weitere Tag **ab 55,00 €**



Wäre es nicht schade, nach Weimar, diesem Kleinod deutscher Kulturgeschichte zu reisen und dann dort lediglich im Stil heutiger Katalogmöbel zu wohnen? In unseren Ferienwohnungen Lotte, Filippo Miller, Dr. Ritter und Tirso de Milano finden Sie auch schönes Mobiliar, das von Goethes Zeiten bis in die Moderne reicht, außerdem Espresso-maschinen, scharfe Messer, makellostes Porzellan und natürlich eine Menge Bücher.

Vacation homes with high-quality equipment and charming antique furniture near to the town centre.



Park an der Ilm · Park on the river Ilm

MUSEUM NEUES WEIMAR

„Ein Fest für die Sinne ...“



klassik-stiftung.de/museum-neues-weimar

KLASSIK STIFTUNG WEIMAR

FERIENWOHNUNGEN IN WEIMAR

www.weimar.de | www.weimarer-land.travel

Alle Preise verstehen sich inklusive Kosten für Endreinigung.

34 | AN DER LOTTENQUELLE



Damaschkestraße 17
99425 Weimar
 Tel.: 0162 1 55 22 96
dr@thuringen.de
Anzahl der Wohnungen: 1
Preis pro Nacht für 2 Personen:
 1. Nacht **70,00 €**
 ab 2. Nacht **50,00 €**
 jede weitere Pers. ab 12 J. **5,00 €**

Schillers Wohnhaus - Schiller Residence



35 | FERIENWOHNUNG „AM POSECKSCHEN GARTEN“



Am Poseckschen Garten 1
99423 Weimar
 Tel.: 03643 51 12 39
www.weimar-pension-am-poseckschen-garten.de
Preis pro Nacht:
 1 bis 3 Pers. **55,00 €**

36 | FERIENHAUS RÖDIGER

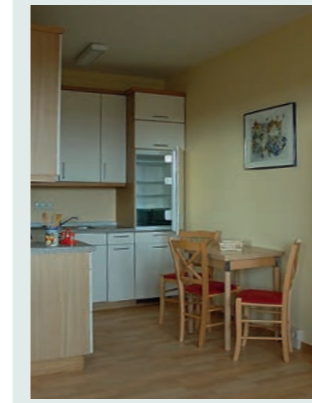


Dichterweg 41
99425 Weimar
 Tel.: 03643 51 15 05
j.r.roediger@gmail.com
Preis pro Nacht: 60,00 €

Goethes Gartenhaus

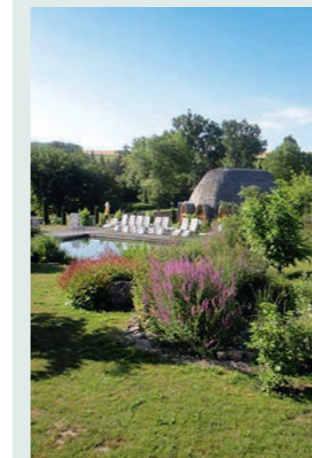


37 | GÄSTEWOHNUNGEN



1, 2 oder 3 Zimmer
 1/2/3-room flats
Hauptsitz: Gerichtsweg 2
99510 Apolda
 Tel.: 03644 50 13 28
mail@wg-apolda.de
www.wg-apolda.de
Anzahl der Wohnungen: 4
Preis pro Nacht und Einheit:
 1. Nacht **ab 65,00 €**
 ab 2. Nacht **ab 35,00 €**

39 | HOTEL RESORT SCHLOSS AUERSTEDT

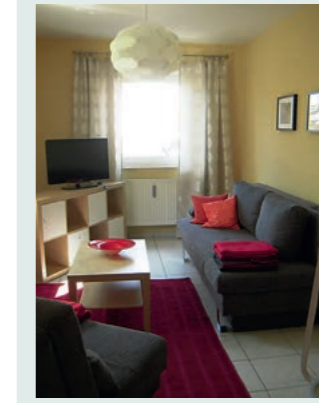


Schlosshof
99518 Bad Sulza/OT Auerstedt
 Tel.: 036461 9 10 00
 Fax: 036461 9 10 13
info@auerstedt.org
www.auerstedt.org
Ortslage: zentral, ruhig
Bahnhof: 0,5 km
Anzahl der Ferienhäuser: 3
Preis pro Nacht und Einheit:
 Ferienwohnung A **ab 75,00 €**
 Ferienwohnung B **ab 105,00 €**
 Ferienhaus 1 **ab 95,00 €**
 Ferienhaus 2 **ab 125,00 €**
 Ferienhaus 3 **ab 250,00 €**

FERIENWOHNUNGEN IM WEIMARER LAND

All prices include costs for final cleaning.

38 | FERIENWOHNUNG STIEDE



Georg-Judersleben-Straße 11
99518 Bad Sulza
 Tel.: 036461 2 03 66
 Mobil: 0170 1 62 24 10
Andrea.Stiede@web.de
www.fewo-stiede.de
Preis pro Nacht und Einheit:
 1. und 2. Nacht **jeweils 50,00 €**
 ab 3. Nacht **30,00 €**



Liebevoll restaurierter Gutsherrensitz mit modern eingerichteten Ferienhäusern inmitten der Toskana des Ostens – das Weinbaugebiet Thüringens. Mit Restaurant und Museumscfé „Reinhardt’s im Schloss“, Maloca und Naturwasserteich im Schlossgarten mit Sonnenterrasse sowie Kamin-Romantik bei Weingenuss im Foyer des Herrenhauses.

Experience the lovely restored resort with modern holiday homes in the wine-growing district of Thuringia. Enjoy the restaurant and café “Reinhardt’s im Schloss” and the castle garden with sun terrace.

Stadtführungen in Weimar

Öffentlicher Stadtrundgang
Januar bis März, täglich:
 11.00 Uhr Weimar kompakt (1h)
 14.00 Uhr Großer Stadtrundgang
April bis Dezember, täglich:
 10.00 Uhr Großer Stadtrundgang
 11.00 Uhr Weimar kompakt (1h)
 14.00 Uhr Großer Stadtrundgang

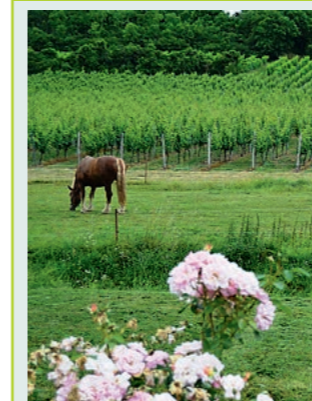
Tickets und weitere Informationen zu thematischen Stadt- und Sonderführungen in der Tourist-Information, Markt 10, unter Tel. + 49 (0) 3643 / 745 0 oder besuchen Sie uns auf www.weimar.de

für Inhaber der weimar card gratis

Diese Angaben gelten unter Vorbehalt. Bitte beachten Sie die Veröffentlichungen unter www.weimar.de



TIPP! | ERLEBNISFINDER WEIMARER LAND



Durch die Natur kutschen
 Gutshof Großheringen
Mit 2 PS unterm Po!
Vielfältige Natur genießen
Im Weinberg picknicken
 Kutschfahrt für 2-4 Personen
 Begrüßungsgetränk
 Optional:
 ° Picknick
 ° Weinprobe
 ° Kaffee & Kuchen
1 Stunde: 70 €/ Kutsche
3 Stunden: 200 €/ Kutsche
www.weimarer-land.travel

40 | FERIENW. GUTSHOF GROßHERINGEN***



Str. der Genossenschaft 2
99518 Großheringen
 Tel.: 036461 2 28 93
 Mobil: 0170 7 30 76 99
info@gutshof-grossheringen.de
www.gutshof-grossheringen.de
Anzahl der Wohnungen: 7
Preis pro Nacht:
 EZ **45,00 – 55,00 €**
 DZ **85,00 – 95,00 €**

FERIENWOHNUNGEN IM WEIMARER LAND

www.weimar.de | www.weimarer-land.travel

Alle Preise verstehen sich inklusive Kosten für Endreinigung.

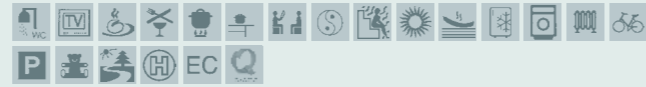
41 | FERIENHÄUSER AM STAUSEE HOHENFELDEN



Am Stausee 9
99448 Hohenfelden
 Tel.: 036450 4 20 81
 Fax: 036450 4 20 82
info@campingplatz-hohenfelden.de
www.campingplatz-hohenfelden.de

Ortslage: zentral, ruhig
Bahnhof: 3 km
Anzahl der Ferienhäuser: 34
Anzahl der Betten je Haus: 2-6

Preise pro Nacht und Einheit:
 Campingplatz **50,00 – 120,00 €**



Unweit von Weimar und Erfurt erwarten Sie auf unserem Campingplatz moderne Ferienhäuser am Stausee Hohenfelden. Vielfältige attraktive Freizeitangebote wie Wandern, Rad- und Bootfahren, Reiten, Avenida-Therme, Aktivpark mit Kletterwald, Outdoor Camp, Adler- und Falkenhof und Thüringer Freilichtmuseum sorgen für Erlebnis und Erholung.

Modern holiday houses at the camping site, surrounded by nature, a wide range for leisure activities (hiking, climbing, swimming).

42 | FERIENWOHNUNGEN „AM SCHENKGARTEN“



Am Schenkgarten 13a
99510 Ilmtal-Weinstraße
OT Kromsdorf
 Tel.: 0173 77 13 614
fewo@mittag-prax.com
www.ferienwohnung-kromsdorf.de
Anzahl der Wohnungen: 2
Preis pro Nacht für 2 Personen:
 je nach Saison **ab 50,00 €**

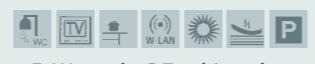
43 | FERIENWOHNUNG NOACK



1 FeWo und 1 DZ, ruhig gelegen

1 flat, 1 dr, quiet location

Am Schönblick 17
99448 Kranichfeld
 Tel.: 036450 3 13 81
 Mobil: 0151 15 75 82 33
antje.noack@t-online.de
www.fewo-noack-kranichfeld.de
Preis pro Nacht exkl. Frühstück:
FeWo 40,00 – 70,00 €
DZ 35,00 – 50,00 €



44 | JH „AM POSECKSCHEN GARTEN“



Humboldtstraße 17
99423 Weimar
 Tel.: 03643 85 07 92
amosgarten-weimar@jugendherberge.de
www.weimar-posgarten.jugendherberge.de
Ü/FR jun. | 27+ 27,90 | 30,50 €
Ü/HP jun. | 27+ 33,40 | 36,90 €

46 | JUGENDHERBERGE „GERMANIA“



Carl-August-Allee 13
99423 Weimar
 Tel.: 03643 85 04 90
germania-weimar@jugendherberge.de
www.weimar-germania.jugendherberge.de
Ü/FR jun. | 27+ 27,90 | 30,50 €
Ü/HP jun. | 27+ 33,40 | 36,90 €

JUGENDHERBERGEN IN WEIMAR

45 | JUGENDHERBERGE „AM ETTERSBERG“



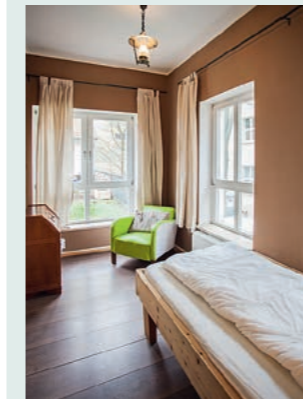
Ettersburger Str. 300
99427 Weimar
 Tel.: 03643 42 11 11
ettersberg-weimar@jugendherberge.de
www.weimar-ettersberg.jugendherberge.de
Ü/FR jun. | 27+ 28,90 | 31,60 €
Ü/HP jun. | 27+ 34,40 | 38,00 €

47 | JUGENDHERBERGE „MAXIM GORKI“



Zum Wilden Graben 12
99425 Weimar
 Tel.: 03643 85 07 50
m.gorki-weimar@jugendherberge.de
www.weimar-gorki.jugendherberge.de
Ü/FR jun. | 27+ 29,90 | 32,80 €
Ü/HP jun. | 27+ 34,40 | 38,00 €

48 | LABYRINTH HOSTEL WEIMAR



Goetheplatz 6
99423 Weimar
 Tel.: 03643 81 18 22
info@weimar-hostel.com
www.weimar-hostel.com
Einzel-, Doppel- und Mehrbettzimmer.
Gemeinschaftsraum mit Küche, Terrasse, zentrale Lage.

Sternbrücke am Schloss



Weimarer Zwiebelmarkt

Thüringens ältestes Stadt- und Marktfest findet jedes Jahr am zweiten Wochenende im Oktober statt.

Weimar onion fair, the oldest and biggest fair in Thuringia, takes place every year at the second weekend in October.



99439 Heichelheim Am Ettersberg · Hauptstraße 3 · Tel. (0 36 43) 44 12-223 · www.thueringer-kloss-welt.de

über 3.000 qm Erlebnis für die ganze Familie
 täglich geöffnet

- ...kloßartige Gastronomie
- ...Werksverkauf ABLIG Heichelheim
- ...Thüringer Spezialitätenmarkt
- ...Kloß-Kochschule...Thüringer Kloßmuseum
- ...Mitteldeutsches Speiseeismuseum
- ...Kloß-Mobile Fahrzeugausstellung
- ...Indoor-Kinderspielplatz...
- ...originelle Veranstaltungsräume

CAMPINGPLÄTZE IM WEIMARER LAND

49 | CAMPINGPLATZ ETTERSBURG



Badteichweg 1
99439 Ettersburg
 Tel.: 0176 22 84 14 64
info@camping-weimar.de
www.camping-weimar.de
Preis für 2 Personen + Wohnmobil inkl. Strom pro Nacht:
 Hauptsaison **26,00 €**
 Nebensaison **23,00 €**

50 | CAMPINGPLATZ IM GRÜNEN



ruhiger Naturcampingplatz
 quiet nature camping site

Auf dem Butterberg 1
99438 Oettern
 Tel.: 036453 8 02 64
mail@campingplatzimgruenen.de
www.campingplatzimgruenen.de
Saison: April – Dezember
Bistro: Mi - So in HS geöffnet
2 Erw. inkl. Stellplatz: pro Tag 27,00 €

51 | CAMPINGPLATZ STAUSEE HOHENFELDEN ***



Am Stausee 9
99448 Hohenfelden
 Tel.: 036450 4 20 81
 Fax: 036450 4 20 82
info@campingplatz-hohenfelden.de
www.campingplatz-hohenfelden.de
Ortslage: am Stausee-Ufer
Bahnhof: 3 km
Anzahl der Stellplätze WW/WM: 120
Anzahl der Zeltstellplätze: 100
Preis pro Nacht für 2 Personen + Wohnwagen inkl. Strom: 21,00 – 28,00 €



Unweit von Weimar und Erfurt erwarten Sie auf unserem Campingplatz am Stausee Hohenfelden moderne Stellplätze für Wohnwagen, Wohnmobile und Zelte. Vielfältige attraktive Freizeitangebote wie Wandern, Rad- und Bootfahren, Reiten, Avenida-Therme, Aktivpark mit Kletterwald, Outdoor Camp, Adler- und Falkenhof und Thüringer Freilichtmuseum sorgen für Erlebnis und Erholung.

Camping site near Erfurt and Weimar, surrounded by nature, modern sites for campers and tents, offers a variety of leisure facilities.

RESTAURANTS IN WEIMAR |

52 | GASTHAUSBRAUEREI FELSENKELLER



Humboldtstraße 37
99425 Weimar
 Tel.: 03643 41 47 41
 Fax: 03643 41 47 42
www.felsenkeller-weimar.de
Ortslage: am Rand der Innenstadt, Nähe Nietzsche-Archiv
Anzahl der Sitzplätze innen: 120
Anzahl der Sitzplätze außen: 60
Öffnungszeiten:
 Di – Fr ab 17.00 Uhr
 Sa, So, Feiertage ab 12.00 Uhr
 Ruhetag: Montag
 (Sonderöffnung auf Anfrage)

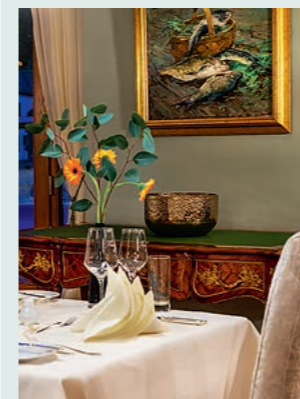
In der Gasthausbrauerei Felsenkeller können Sie auf 120 Sitzplätzen die traditionelle Thüringer Küche und eines unserer hausgebrauten Biere direkt neben den Braukesseln genießen. Nehmen Sie bei schönem Wetter draußen oder im schattigen Biergarten Platz.

Sie finden hier den schönen Rahmen für Ihre Familien- oder Betriebsfeier. Reisegruppen sind herzlich willkommen. Parkplätze und Busparkplatz befinden sich am Haus.

Wir freuen uns auf Ihren Besuch!

Near city centre, Thuringian cuisine and home-brewed beer in an original atmosphere. Coach parking. Group parties are welcome.

53 | RESTAURANT FRANZ IM RUSSISCHEN HOF



Grand Hotel Russischer Hof
Goetheplatz 2
99423 Weimar
 Tel.: 03643 774 813
info@russischerhof.com
www.russischerhof.com

Reservierung unter:
 Tel. 03643 774 813
Anzahl der Sitzplätze: 45

Öffnungszeiten:
 Di – Sa 18.00 – 22.00 Uhr
 Ruhetage: Dienstag, Sonntag

Genießen Sie kulinarische Köstlichkeiten und ausgezeichnete Weine aus Österreich in schönem Ambiente.

Enjoy Austrian culinary delights and wines in a pleasant atmosphere

54 | GRETCHENS RESTAURANT IM FAMILIENHOTEL WEIMAR



Seifengasse 8
99423 Weimar
 Tel.: 03643 4 57 98 77
www.gretchens-weimar.de

Anzahl der Sitzplätze: 40

Öffnungszeiten:
 täglich 8.00 – 11.00 Uhr
 Di – Sa 17.30 – 23.00 Uhr

Hier wird feines Essen bodenständig interpretiert: Das Gretchens ist ein kleines Restaurant gleich links neben dem Goethehaus mit moderner Küche – ehrlich, leidenschaftlich und kreativ. Küchenchef Christian Franz legt Wert auf Herkunft und Geschmack der Zutaten und Ali, der wohl netteste Kellner der Stadt, sagt Ihnen, worauf Sie heute Lust haben. Der Wein ist erlesen mit heimischen und internationalen Gewächsen und das Frühstück auf der Dachterrasse ist ein Geheimtipp.

Small lovely restaurant to the left of Goethe's home.

Garten am Kirms-Krackow-Haus · Garden at Kirms-Krackow-House



WEIMARER LAND

Für Erlebnissucher und Kulturliebhaber

ENTDECKE DIE VIELFALT DES WEIMARER LANDES
WWW.WEIMARER-LAND.TRAVEL

URSPRUNG. GEIST. ENTFALTUNG.
 #meinweimarerland

f i p t

55 | SÄCHSISCHER HOF WEIMAR



Eisfeld 12
99423 Weimar
 Tel.: 03643 40 13 84
info@saechsischer-hof-weimar.de
www.saechsischer-hof-weimar.de

Ortslage: Zentrum, Herderplatz
Bahnhof: 2 km
Anzahl der Sitzplätze innen: 70
Anzahl der Sitzplätze außen: 100
Reisegruppenversorgung:
 ja, bis 60 Personen

Öffnungszeiten:
 täglich 11.00 – 23.00 Uhr
Ruhetage: keine



Wir sind das Weimarer Traditionsgasthaus mit Thüringer Küche, Biergarten, komfortablen Gästezimmern und Kutschbetrieb. Wir servieren Ihnen zu Mittag und Abend regionale Spezialitäten: Braten, Wild, Geflügel und Fisch, mit oder ohne Thüringer Klöße, Wein aus der Region und unser berühmtes Kutscher-Bier. Für eine Übernachtung in dem Haus, in dem Goethe seine ersten Weimarer Nächte verbrachte, bieten wir großzügige Doppelzimmer und Appartements zu günstigen Preisen. Auch Ihre Vierbeiner sind uns willkommen! Schöne Grüße von Dirk Trommler: Er lädt Sie gerne zu einer sehr unterhaltsamen Stadtrundfahrt mit unserer Postkutsche ein.

We want to invite you to our traditional Weimarer „Gasthaus“ where we serve all the famous Thuringian dishes with potato dumplings, fine regional wines and our coachman's beer. You can stay in very comfortable rooms and might want to take a ride with our mail coach.

56 | RISTORANTE VERSILIA



Frauentorstrasse 17
99423 Weimar
 Tel.: 03643 77 03 59
weimar@ristorante-versilia.de
www.ristorante-versilia.de

Ortslage: Zentrum beim Goethe-Wohnhaus, 5 min zum Bahnhof
Anzahl der Sitzplätze: 140

Öffnungszeiten:
 Mo – Fr 17.00 – 00.00 Uhr
 Sa/So 12.00 – 00.00 Uhr



Einen ganz besonderen Ort des guten Geschmacks findet man in der Weimarer Frauentorstrasse: Das Restaurant Versilia. Im Versilia fühlen sich Gäste wohl, weil sie die Ungezwungenheit und authentische Atmosphäre dieses Lokals mit seiner langen Familiengeschichte lieben. Hat man das Restaurant betreten, so fällt es leicht von der Versilia-Küste in der Toskana zu träumen. Das Versilia ist auch Treffpunkt für Kenner der besten italienischen Weine. Das Restaurant bietet Raum für Veranstaltungen verschiedenster Art, von kleinen Gruppen bis zu großen Events mit bis zu 140 Gästen. Für die kleinen Gäste wurde eine Kinderspielecke geschaffen damit auch die Großen die Zeit im Restaurant Versilia voll und ganz genießen können.

Dear Guests, we look forward to welcoming you to Versilia. Our Restaurant is open seven days a week.

57 | RESTAURANT „REINHARDT'S IM SCHLOSS“



Schlosshof
99518 Bad Sulza/OT Auerstedt
 Tel.: 036461 8 77 62
 Fax: 036461 8 64 87
Reinhardts-im-schloss@auerstedt.org
www.reinhardts-im-schloss.de

Ortslage: Zentrum
Bahnhof: 3 km
Anzahl der Sitzplätze innen: 70
Anzahl der Sitzplätze außen: 50
Reisegruppenversorgung:
 ja, bis maximal 80 Personen
Ruhetage: keine

Gepflegte Gastlichkeit in Auerstedt hat einen Namen: „Reinhardt's im Schloss“. Dort serviert das Team rund um Kati und Frank Reinhardt kulinarische Kreationen zwischen Tradition und Trends, ohne dabei den Blick für das Wesentliche zu verlieren: gute Gerichte, die durch ihren unkomplizierten Charakter überzeugen. Das gastliche Haus im Herzen der Thüringer Weinbauregion gilt als Geheimtipp in Genießerkreisen. Wer es sich mit gutem Essen und einem Glas regionalem Wein auf der Terrasse gemütlich macht und dabei den lauen Wind auf der Haut spürt, wird sich bald in den besonderen Charme dieses Kleinods verlieben.

Kati and Frank Reinhardt enliven the renovated castle with style, taste, enthusiasm and not at least their exquisite cuisine.

TIPP! | ERLEBNISFINDER WEIMARER LAND



Avenida-Thermengenus
natürlich – regional – gesund
Saunarestaurant, Kaminlounge
saisonal & abwechslungsreich
Freizeit- und Familienbad
Saunen und Dampfbäder
Wellnessangebote

Ruhezonen & Saunagarten
Ruhe- und Lesehaus
Regeneration & Gradierwerk
Erlebnisregion Stausee
Hohenfelden
 +49 (0)36450 4490
www.weimarer-land.travel

Saunieren und gutes Essen gehören für Sie zusammen? Dann lassen Sie sich zwischen den Saunagängen von den Köchen im Saunarestaurant der Avenida-Therme kulinarisch verwöhnen.

Do you think saunas and good food belong together? Then enjoy the culinary offer in the sauna restaurant of the Avenida-Therme between your sauna sessions. Natural ingredients – regional products – healthy cooking!

58 | RESTAURANT „ZUM GÜLDENEN ZOPF“



Rudolstädter Str. 2
99444 Blankenhain
 Tel.: 36459 61 64 48 00
info@zumzopf.de
www.zumzopf.de

Ortslage: Zentrum
Bahnhof Bad Berka: 6,7 km
Sitzplätze innen: 45
Sitzplätze außen: 20
Reisegruppenversorgung:
 Auf Anfrage
Ruhetage: Dienstag, Mittwoch

Das traditionsreiche Haus, mit einer Geschichte von fast 500 Jahren, im Zentrum von Blankenhain setzt in erster Linie auf die traditionelle Thüringer Küche mit Zutaten aus der Region. Als Besonderheit seien die hochwertigen Produkte genannt, die zum überwiegenden Teil direkt aus der näheren Umgebung stammen. Das urgemütliche Flair der Einrichtung lässt jeden Gast seinen Lieblingsplatz finden. Wir freuen uns Sie im „Zum goldenen Zopf“ begrüßen zu dürfen und wünschen schon jetzt einen guten Appetit!

The restaurant is dedicated to classic Thuringian cuisine with high-quality ingredients, most of which come from the local area.

59 | GASTSTÄTTE „ZUR WEINTRAUBE“



Tiefer Weg 18
99428 Grammetal OT Hopfgarten
 Tel.: 0152 016 77 109
patrickweintraube@outlook.de
www.weintraube-hopfgarten.de
Bahnhof Hopfgarten in 250 m
Sitzplätze innen: 150
Sitzplätze außen: 30
Reisegruppenversorgung: ja
Öffnungszeiten:
 Do/Fr: 17.00 – 22.00 Uhr
 Samstag: 11.00 – 22.00 Uhr
 Sonntag: 11.00 – 14.00 Uhr
 oder nach Absprache

TIPP! | ERLEBNISFINDER WEIMARER LAND



Kulinarische Weinreise
Reinhardt's im Schloss
Innovative & moderne Küche
Frische, regionale Zutaten
Stilvolles Ambiente
Historische Schlossmauern
4 Gänge Degustationsmenü
Aperitif
3 korrespondierende Weine
 ° je 0,1 l
Saisonale Speisekarte
Romantisches Ambiente
49,00 €/ Person
www.weimarer-land.travel



Weiter Horizont, harmonisch geschwungene Landschaftsbogen und das Gefühl des Angekommenseins – mit dem Kopf über den Wolken, das Unsichtbare zum Greifen nahe und mit den Füßen ganz fest auf dem Boden – willkommen im Weimarer Land!



Weimarer Land Tourismus e.V.
 Bahnhofstraße 28, 99510 Apolda
 Tel.: +49 (0) 36 44 / 51 99 58
 Fax: +49 (0) 36 44 / 51 79 09
 info@weimarer-land.de
 www.weimarer-land.travel

Tourist-Information Apolda
 Markt 1, 99510 Apolda
 Tel.: +49 (0) 36 44 / 65 01 00
 tourismus@apolda.de
 www.apolda.de

Tourist-Information Bad Berka
 Goetheallee 3, 99438 Bad Berka
 Tel.: +49 (0) 3 64 58 / 579-0
 tourismus@bad-berka.de
 www.bad-berka.de

Kurgesellschaft Heilbad Bad Sulza mbH, Tourist-Information
 Kurpark 2, 99518 Bad Sulza
 Tel.: +49 (0) 3 64 61 / 8 21 10
 info@bad-sulza.de
 www.bad-sulza.de

Bürgerbüro/ Tourismusbüro Blankenhain
 Marktstraße 4, 99444 Blankenhain
 Tel.: +49 (0) 3 64 59 / 44 03-0
 tourismus@blankenhain.de
 www.blankenhain.de

Tourist-Information Kranichfeld
 Baumbachplatz 1, 99448 Kranichfeld
 Tel.: +49 (0) 3 64 50 / 4 20 21
 kranich-tour@kranichfeld.de
 www.kranichfeld.de

	Bahnhöfe
	Touristinfo
	Autobahn
	Wald-/Naturerlebnis
	Wassererlebnis
	Touren-erlebnis

- Hotels
- Pensionen
- Ferienwohnungen/-häuser
- Campingplatz
- Restaurants



BROSCHÜREN BROCHURES



Weimar Magazin



Reiseangebote



Stadtplan Weimar
dt., engl., fr., ndl., it., rus.,
span., jap., chin., port.,
pol., tsch.



Stadtspaziergang
3,00 €



Magalog Weimarer Land



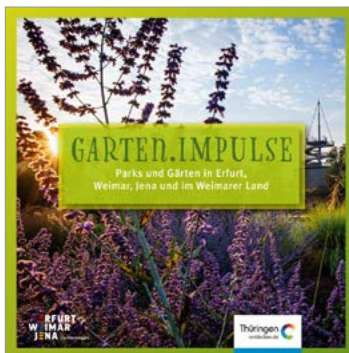
Freizeitkarte Weimar
und Weimarer Land



Radrundenheft
Weimarer Land



Karte
„Ilmtal-Radweg“



Garten.Impulse, Parks und Gärten in
Erfurt, Weimar, Jena und im Weimarer Land

■ Diese Prospekte und Broschüren stehen in der Tourist-Information zur Verfügung und werden Ihnen auf Anfrage zugesendet.

Tourist Information Weimar

Markt 10, 99423 Weimar
Telefon +49 (0) 3643 745-0
Fax +49 (0) 3643 745-420
tourist-info@weimar.de
www.weimar.de/prospekte

Weimarer Land Tourismus e. V.

Bahnhofstraße 28, 99510 Apolda
Telefon +49 (0) 3644 51 99 75
Fax +49 (0) 3644 51 79 09
info@weimarer-land.de
www.weimarer-land.travel



Der Weimar-Ring

silber 925/000
hightech ceramic



Ihr Juwelier am Weimarer Markt

OEKE

Juweliere • Goldschmiede • Uhrmacher
WEIMAR

ZEBRA

design: oliver hartmann
www.zebra-design.com

036450 43918 | info@freilichtmuseum-hohenfelden.de | www.freilichtmuseum-hohenfelden.de

Thüringer Freilichtmuseum Hohenfelden

WEIMARER LAND

Mehr als 35 historische Gebäude aus vier Jahrhunderten erzählen Geschichten über das Leben in Thüringen. Gehen Sie auf Entdeckungsreise und erleben Sie Ursprüngliches im Weimarer Land!

Für Sie geöffnet: April bis Oktober, täglich 10 - 18 Uhr